

ОЧИСТКА КЛАПАНА

(Рекомендуется чистить каждый раз, после пользования)
Пожалуйста, обратите внимание на значки, нарисованные на дне верхней части кофеварки.

Снятие клапана

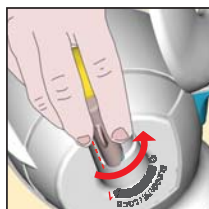


Рис. 16

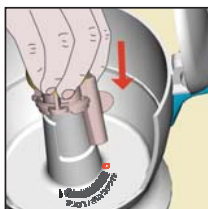


Рис. 17

1 Рис. 16 - 17

Поверните помпу давления в направлении против часовой стрелки от отметки 1 к отметке 0, (рис. 17)

Рис. 18-19

Достаньте помпу давления, как показано на рис. 18 и промойте водой (рис. 19)

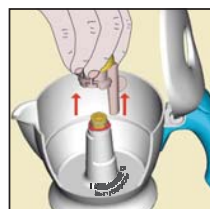


Рис. 18



Рис. 19

2

Установка помпы давления

Пожалуйста, обратите внимание на значки, нарисованные на дне верхней части кофеварки.

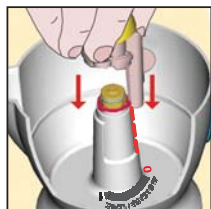


Рис. 20

1 Рис. 20

Вставьте помпу давления на штырек и поверните до отметки 0

Рис. 21

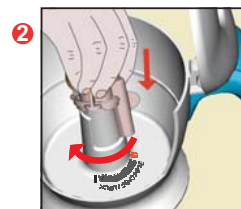


Рис. 21

Нажимайте помпу, пока она не зафиксируется

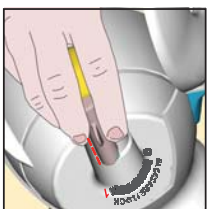


Рис. 22

3 Рис. 22

Поверните помпу по часовой стрелки с отметки 0 до отметки 1



Перед началом использования кофеварки аккуратно потяните помпу вверх, чтобы убедиться, что она правильно установлена.

Очистка и сервисное обслуживание

- После приготовления кофе, разлейте его по чашкам, а кофейник охладите полностью под холодной водой.
- Промойте графин и резервуар. При необходимости протрите все сухой губкой.
- Промывайте верхнюю часть кофейника (кофейный резервуар), каждый раз после использования, чтобы избежать образования молочных следов (молочной пленки)
- Клапан давления необходимо промывать под струей воды.
- Протирайте фильтр губкой, очищая его от остатков кофе (после каждых 30 приготовлений).
- Тщательно протирайте все части кофеварки перед её сборкой, после мытья.

Предупреждения и меры предосторожности

- Не мойте части кофеварки в посудомоечных машинах
- Не используйте при промывке частей моющие средства или средства для очистки, используйте только мыло и воду.
- Храните в месте не доступном для детей.
- Бак для воды (резервуар) нужно заполнять только водой.
- Никогда не используйте «Мукку» для приготовления кофе с пустым баком для воды (резервуаром).
- Насыпайте в кофеварку только молотый кофе.
- Верхняя часть кофеварки предназначена для заполнения только молоком.
- Никогда не используйте какао порошок или другие растворимые вещества
- Не дотрагивайтесь до нагретых частей кофеварки. Беритесь за ручку, и не разбирайте Кофейник (не откручивайте верхнюю часть от нижней) пока он не остыл.
- Перед началом использования кофеварки проверяйте, правильно ли установлена помпа.

Неполадки: Возможные способы их устранения

Проблема	Возможная причина
Получается мало пены, Капучино медленно готовится	<ul style="list-style-type: none"> • Проверьте, что фильтр не засорён • Проверьте молотый ли кофе вы засыпали • Убедитесь, что клапан чистый • Клапан может быть неправильно установлен
Графин не снимается	<ul style="list-style-type: none"> • Дождитесь пока кофеварка остынет и снимите Клапан
Протекает/утечка из контейнера для воды	<ul style="list-style-type: none"> • Проверьте, что крышка плотно закрыта • Проверьте, чтобы по краям контейнера не было остатков кофе
Жидкость или пенка протекает через края графина	<ul style="list-style-type: none"> • Проверьте уровень, воды/молока • Убедитесь, что огонь не слишком большой
Капучино получается слегка теплый	<ul style="list-style-type: none"> • Увеличьте температуру нагрева конфорки и прогрейте кофе. • Проверьте количество воды.

Продавец: _____ / _____ М.П.

Дата продажи " ____ " _____ 200 ____ г. _____ / _____ (Покупатель)